

2. Кабинет

№	Выполненные работы	Объём	Изм.	Цена	Стоимость
1	Стены	48,4	м ²		
1.1	Грунтовка глубокая			0,5	-
1.2	Грунтовка бетона контактом или (СТ-16)			0,5	-
1.3	Поклейка армированной сетки	48,4	м ²	2	96,8
1.4	Грунтовка глубокая			0,5	-
1.5	Грунтовка бетона контактом (СТ-16)			0,5	-
1.6	Выставление маяков			2	-
1.7	Штукатурка	48,4	м ²	8	387,2
1.8	Грунтовка глубокая			0,5	-
1.9	Шпаклёвка 2 два слоя	47,4	м ²	4	189,6
1.10	Шлифовка		м ²	1	-
1.11	Грунтовка глубокая			0,5	-
1.12	Поклейка обоев	47,4	м ²	4	189,6
	Искусственный камень	1	м ²	20	20
2	Откосы готовые с уголками	5	м. п.	15	75
3	Пол армированная сетка + грунтовка	19,2	м ²	2	38,4
3.1	Стяжка с маяками (грунтовкой)	19,2	м ²	6	115,2
3.2	Подложка		м ²		-
3.3	Ламинат	19,2	м ²	4	76,8
3.4	Плинтус пол	16,76	м. п.	3	50,28
4	Потолок готовый ГКЛ (малярные работы)	20	м ²	22	440
4.1	Опуск ГКЛ	15	М.п.	10	150
4.2	Опуск ГКЛ (под нишу с подсветкой)	5	М.п.	12	60
5	Штробы под электрику	7	м. п.	2	14
5.1	Укладка провода (в штробы, гофру)		М.п.	1	
6	Розетки, выключатели	5+2	Шт.	7	49
7	Светильники, бра	11	Шт.	8	88
8	Люстра	1	Шт.	15	15
9	Лента внутренней подсветки	5	м. п.	5	25
	Устройство трансформатора		Шт.	10	10
					2089,88

3. Спальня

№	Выполненные работы	Объём	Изм.	Цена	Стоимость
1	Стены	39,8	м ²		
1.1	Грунтовка глубокая			0,5	-
1.2	Грунтовка бетона контактом или (СТ-16)			0,5	-
1.3	Поклейка армированной сетки	39,8	м ²	2	79,6
1.4	Грунтовка глубокая			0,5	-
1.5	Грунтовка бетона контактом (СТ-16)			0,5	-
1.6	Выставление маяков			2	-
1.7	Штукатурка	39,8	м ²	8	318,4
1.8	Грунтовка глубокая			0,5	-
1.9	Шпаклёвка 2 два слоя	39,8	м ²	4	159,2
1.10	Шлифовка		м ²	1	-
1.11	Грунтовка глубокая			0,5	-
1.12	Поклейка обоев	39,8	м ²	4	159,2
2	Откосы готовые с уголками	9,65	м. п.	15	144,75
3	Пол армированная сетка + грунтовка	17,47	м ²	2	35
3.1	Стяжка с маяками	17,47	м ²	6	104,8
3.2	Подложка		м ²		-
3.3	Ламинат	17,47	м ²	4	70
3.4	Плинтус пол	15,2	м. п.	3	45,6
4	Потолок готовый ГКЛ (малярные работы)	11,9	м ²	22	261,8
4.1	Опуск ГКЛ	10,4	М.п.	10	104
4.2	Опуск ГКЛ (под нишу с подсветкой)	10,4	М.п.	12	124,8
4.3	Опуск ГКЛ (усиленный под натяжной потолок)	9,68	М.п.	12	116,16
4.4	Натяжной	5,7	м ²		
5	Штробы под электрику		м. п.	2	
5.1	Укладка провода		М.п.	1	
6	Розетки, выключатели	13	Шт.	7	91
7	Светильники, бра	3	Шт.	8	24
8	Люстра	1	Шт.	15	15
9	Лента внутренней подсветки		м. п.	5	
	Устройство трансформатора		Шт.	10	10
					1863,31

5. Ванная комната

№	Выполненные работы	Объём	Изм.	Цена	Стоимость
1	Стены	20,5	м ²		
1.1	Грунтовка глубокая			0,5	-
1.2	Грунтовка бетона контактом или (СТ-16)			0,5	-
1.3	Поклейка армированной сетки	20,5	м ²	2	41
1.4	Грунтовка глубокая			0,5	-
1.5	Грунтовка бетона контактом (СТ-16)			0,5	-
1.6	Выставление маяков			2	-
1.7	Штукатурка	20,5	м ²	8	164
1.8	Грунтовка глубокая			0,5	-
1.9	Укладка плитки стены	20,5		15	307,5
3	Пол с армированной сеткой (грунтовка)	4	м ²	2	8
3.1	Гидроизоляция 3 три слоя (грунтовка)	4	м ²	4	16
3.2	Стяжка с маяками (грунтовка)	4	м ²	7	28
3.3	Тёплый пол	4	м ²	12	48
3.4	Датчик тёплого пола	1	Шт.	15	15
3.5	Плитка (фуговка)	24,5	м ²		-
3.6	Покрыть защитным слоем	24,5			-
4	Потолок готовый ГКЛ (малярные работы)	3	м ²	22	66
4.1	Опуск ГКЛ (усиленный под натяжной потолок)	8,4	М.п.	12	100,8
	Натяжной потолок	1,5	м ²		
5	Штробы под электрику		м. п.	2	
5.1	Укладка провода		М.п.	1	
6	Розетки, выключатели	5	Шт.	7	35
7	Светильники, бра	5	Шт.	8	40
8	Люстра бра	3	Шт.	10	30
10	Устройство вентиляции				
11	Устройство столешницы в ванной	Дог.			Дог.
12	Штробы под сантехнику				
					899,3

6. Сан узлы

№	Выполненные работы	Объём	Изм.	Цена	Стоимость
1	Стены	11,5	м ²		
1.1	Грунтовка глубокая		м ²	0,5	-
1.2	Грунтовка бетона контактом или (СТ-16)		м ²	0,5	-
1.3	Поклейка армированной сетки	11,5	м ²	2	23
1.4	Грунтовка глубокая		м ²	0,5	-
1.5	Грунтовка бетона контактом (СТ-16)		м ²	0,5	-
1.6	Выставление маяков		Шт.	2	-
1.7	Штукатурка	11,5	м ²	8	92
1.8	Грунтовка глубокая		м ²	0,5	-
2	Укладка плитки на стены	11,5	м ²	15	172,5
2.1	Фуговка	13,5	м ²	1	-
2.2	Обработка плитки Атлас «Дельфин»	13,5	м ²	1	-
2.3	Сантехнические отверстия в плитке		Шт.	5	
3	Полы	2	м ²		
3.1	Гидроизоляция	2	м ²	4	8
3.2	Стяжка с маяками (грунтовка)	2	м ²	7	14
3.3	Тёплый пол	2	м ²	12	24
3.4	Укладка плитки на пол	2	м ²	15	30
5	Датчик тёплого пола	1	Шт.	15	15
6	Потолок натяжной		м ²		
7	Светильники	2	Шт.	8	16
8	Сантехнические штробы		М.п.	5	
10	Сантехнические работы (развод сантехники)			300	300
11	Устройство ванны		Шт.		30
12	Устройство умывальника		Шт.		20
13	Шкаф задняя стенка	1	Шт.	70	70
14	Инсталляции	1	Шт.	40	40
15	Унитаз	1	Шт.	25	25
16	Стиральной машины		Шт.		30
17	Устройство вентиляции				
	х				909,5

8. Лоджия

№	Выполненные работы	Объём	Изм.	Цена	Стоимость
1	Стены		м ²		
1.1	Грунтовка глубокая		м ²	0,5	-
1.2	Грунтовка бетона контактом или (СТ-16)		м ²	0,5	-
1.3	Поклейка армированной сетки		м ²	2	
1.4	Грунтовка глубокая		м ²	0,5	
1.5	Грунтовка бетона контактом (СТ-16)		м ²	0,5	
1.6	Выставление маяков		Шт.	2	
1.7	Штукатурка		м ²	8	
1.8	Грунтовка глубокая		м ²	0,5	
	Полы	5,99	м ²		
	Гидроизоляция		м ²	4	
	Стяжка		м ²	7	
	Укладка плитки на пол		м ²	15	
	Потолок	6	м ²	22	132
	Розетки	2	Шт.	7	14
	Светильник	1	Шт.	8	8

11 777

Уборка, вынос мусора, застилка картоном – 300

Подъём материала – 300

Кондиционер!

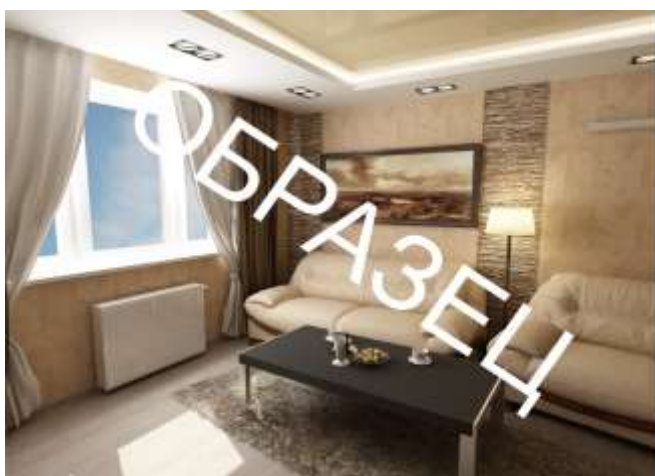
Натяжной потолок!

Гарантия на выполненные работы 8 восемь лет.

(-) - обозначает, как выполненная работа в комплексе, в объёме оплата не снимается!

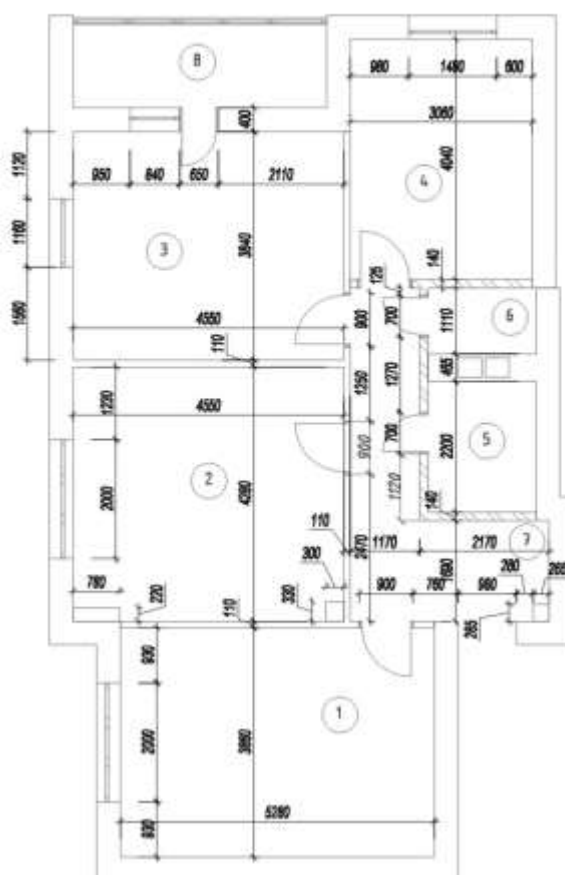
Коридор.









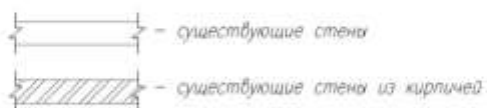


Экспликация помещений

№ п.п.	Наименование	Площадь
1	Гостиная	20,38
2	Кабинет	19,20
3	Спальня	17,47
4	Кухня	12,36
5	Ванная комната	4,00
6	Санузел	2,82
7	Коридор	10,15
8	Лоджия	5,99
Общая площадь		91,58 м ²

Примечание:
 Обмерочный план выполнен в соответствии с натуральными обмерами.
 Высота помещения (до низа перекрытия) - 2730 мм

Условные обозначения



		ПОДПИСЬ	ДАТА		СТАДИЯ	ЛИСТ	ЛИСТОВ
					Р		